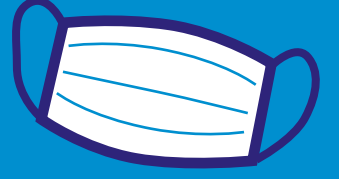


 TÜRKİSCH

Bavyera'da 27 Nisan tarihi itibariyle mağazalarda ve toplu taşıma araçlarında maske takma zorunluluğu başlayacak



Maske takma zorunluluğu neden hayata geçirilmiştir?

Maske takma zorunluluğu, Koronavirüsün toplum arasındaki yayılma oranını yavaşlatmayı amaçlamaktadır. Her şeyden önce, bu kendinizi korumak için değil, diğer insanları damlacık enfeksiyonu ile enfeksiyondan korumakla ilgilidir. Ağız ve burnun kapatılması ile, diğer insanları, öksürdüğünüzde, hapşırduğunuzda veya konuşurken açığa çıkan parçacıklardan koruyabilir.

„Maske“ neyi kapsar?

Topluluk maskeleri, günlük maskeler / “halk maskeleri” ile ilgilidir. Kumaşlardan (% 100 pamuk, mümkün oldukça yoğun kumaş) dikilebilirler. Ancak tam koruma sağlamazlar. Tıbbi maskeler esas olarak tıp alanında, hastanelerde ve bakım tesislerinde (FFP2 / FFP3 maskeleri) kullanılır.

Kısa süreli ağız-burnu kapsaması için, kağıttan yapılmış bir maske (kısa süreli tek kullanım), bir şal veya bir eşarp da kullanılabilir.

Maske zorunluluğu nerde ve kimler için geçerlidir?

Ağız-burnu kapsaması, müşteriler, bunları eşlik eden kişiler için ve mağazalar, alışveriş merkezleri, marketler ve yerel toplu taşıma araçlarındaki otobüsler ve trenlerde, demiryolu araçlarında, taksilerde ve şoförlü araç kiralama araçlarında bulunan personele bir sonraki duyuruya kadar geçerlidir.

Maske takma zorunluluğu duraklarda ve peronlarda başlar.

Ağız –burnu-kapağı ya kendi tarafınızdan getirilecek ya da mevcut ise, mağaza işletmecisi tarafından sağlanacaktır.

Maske takma zorunluluğu kaç yaş itibariyle geçerlidir?

Maske takma zorunluluğu altı yaştan itibaren için geçerlidir. Daha küçük çocukların maske takması gerekmez.

Maskemi nasıl doğru kullanabilirim?

Maske, yalnızca hijyen kurallarına uyulursa koruma sağlar: Maskeyi takmadan önce ellerinizi sabunla iyice yıkayınız. Günlük maske ağız, burun ve yanakların üzerine doğru şekilde yerleştirilmelidir, böylece maskenin kenarları mümkün olduğunca birbirine oturur. Maskeyi giyerken elleriniz ile yüzünüze dokunmayın. Maskeyi çıkarırken, patojenler olabileceğinden dış kısmına dokunmayın. Ardından ellerinizi tekrar yıkayın ve maskeyi kirden uzak bir yerde saklayın.

Kumaş maskeleri kullanımdan sonra 60 ° C'de düzenli olarak yıkama tozu ile yıkanmalı ve en iyisi kurutmadan sonra en az 165 ° C'de ütülenmelidir. Kağıttan yapılmış tek kullanımlık maskeler veya kendi kendine yapılan ağız-burnu-kapakları yeniden kullanılamaz.

Unutmayın: Bir ağız-burnu-kapağı taksanız bile, hijyen kurallarına ve minimum 1,5 m mesafeye uyulmalıdır.

Bayvera eyaleti maskeleri neden ücretsiz temin etmiyor?

Bavyera Eyaleti, kliniklerde ve huzur ve bakım evlerinde tıp uzmanlarına tıbbi maskeler sağlamak için çalışıyor. Yüksek miktarlarda satın alındı, her gün yeni teslimatlar geliyor.

Gündelik ve topluluk maskeleri ve tek kullanımlık maskeler, büyük bir çaba sarf etmeden vatandaşlar tarafından satın alınabilir.

Maskeyi takmazsam ne olur?

Polis maske takma zorunluluğun uyulmasını kontrol eder. Maske takma zorunluluğu ihlal ediliyorsa, para cezası beklenebilir.